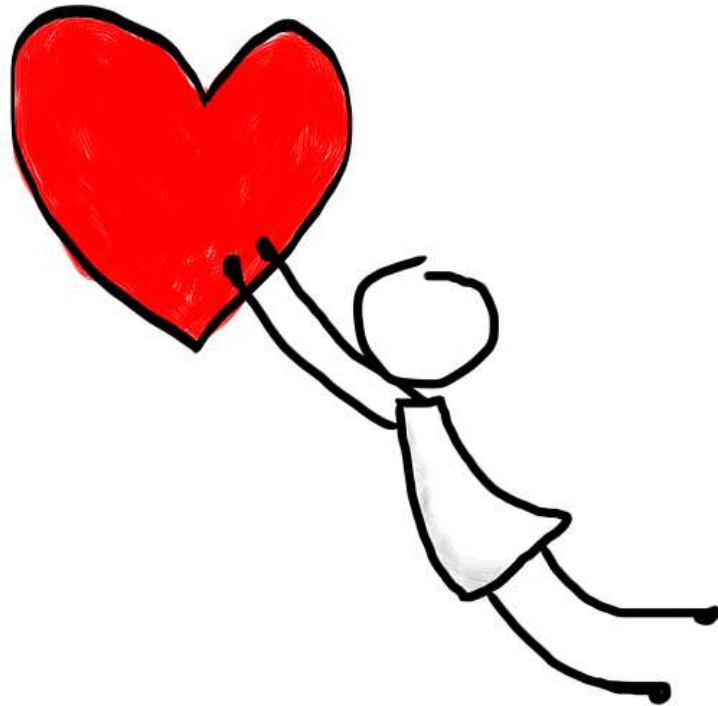


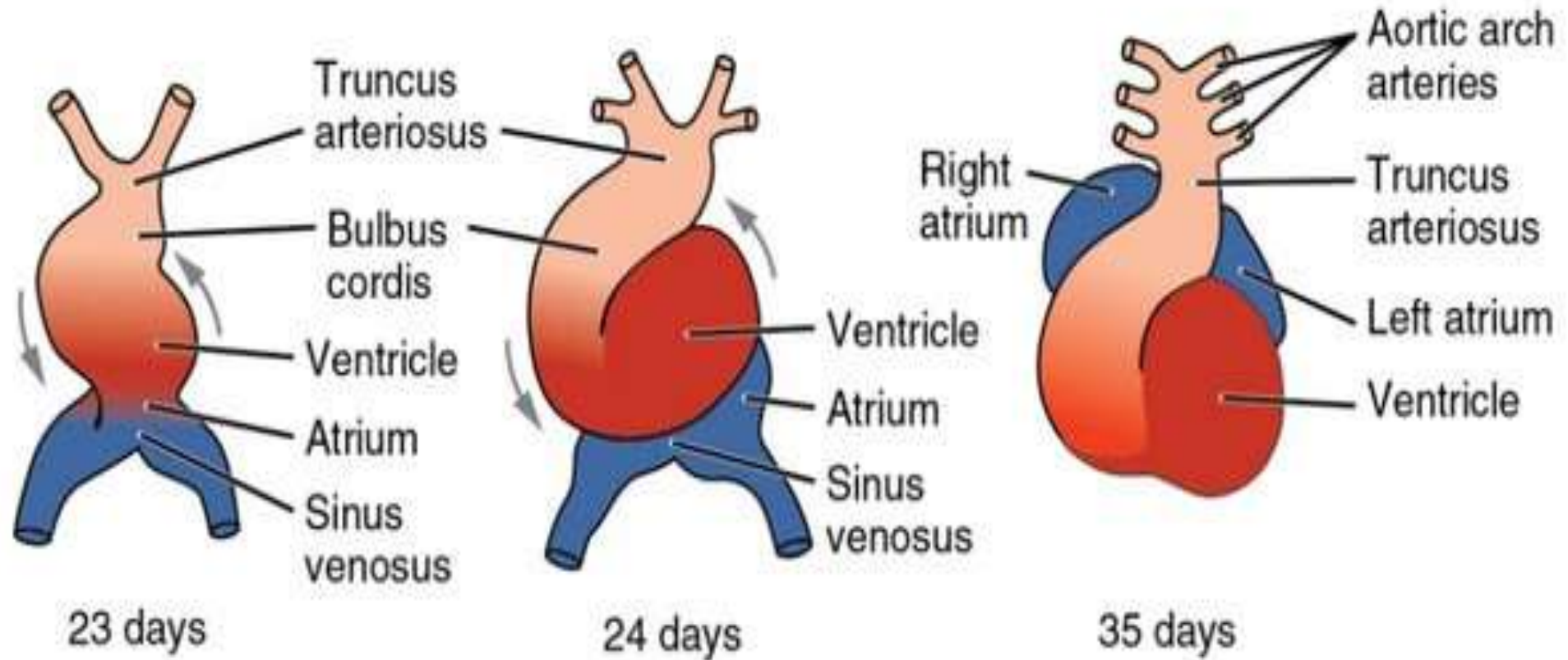
Fostercirkulation och Ductus



Barnkardiologi är logiskt!

- För lite blod till lungorna
- För mycket blod till lungorna
- Fel blod till lungorna (och till kroppen)
- För lite blod till kroppen

Hjärtats utveckling under fostertiden

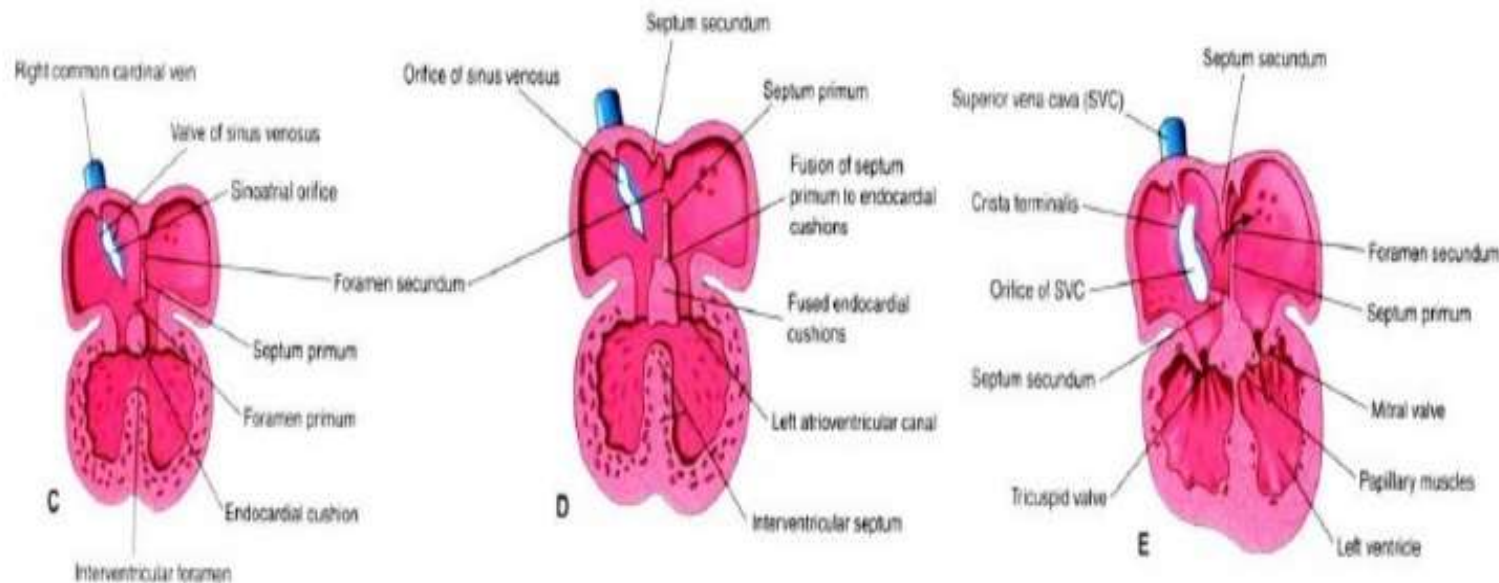


Endocardial cushion

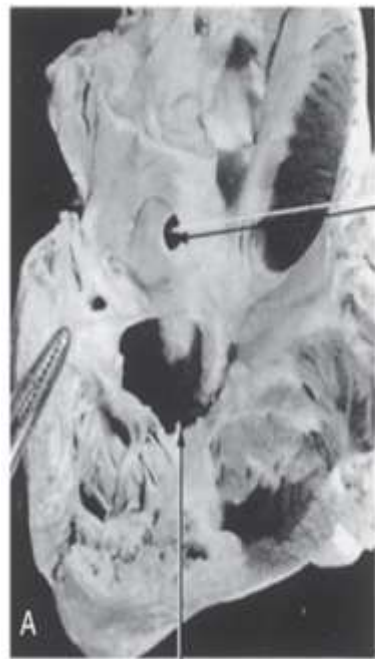
Ventricular Partitioning

- Membranous IV septum forms from endocardial cushions and bulbar ridges
- Closure of membranous IV is associated with partitioning of truncus arteriosus

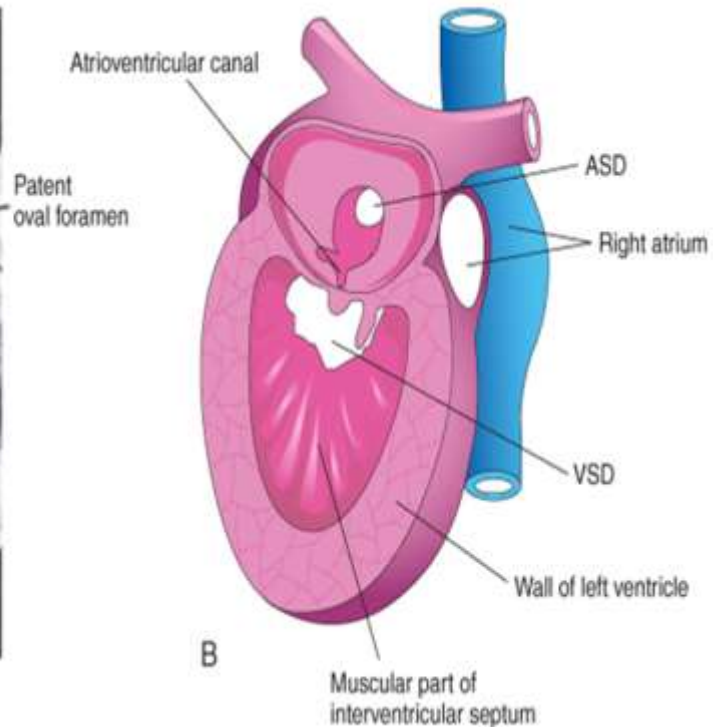
- Primum-defekt
- AV-commune
- Gemensam AV-kanal



Septering av förmak och kammare

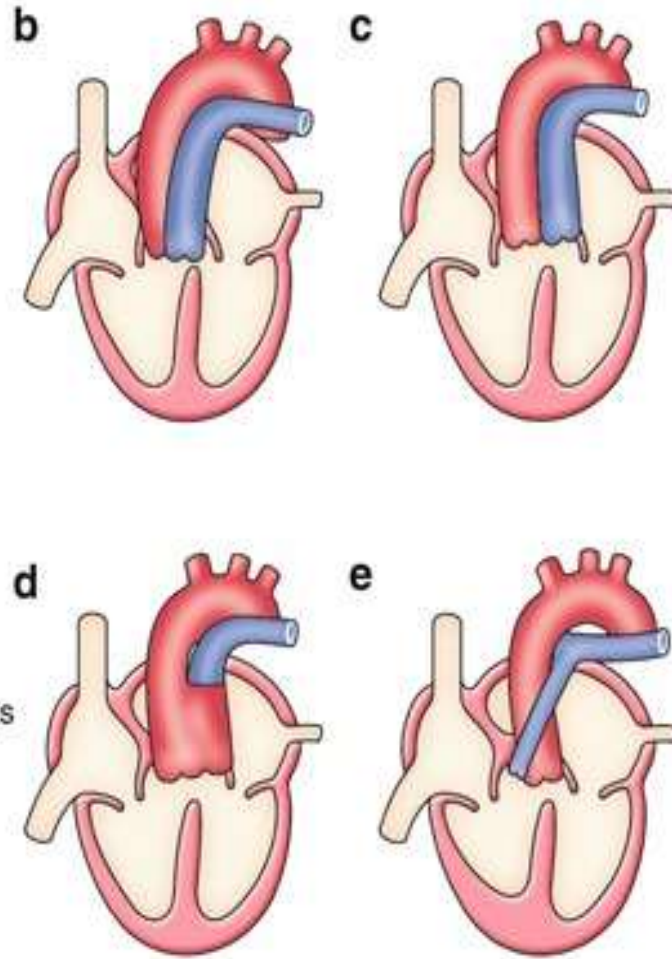
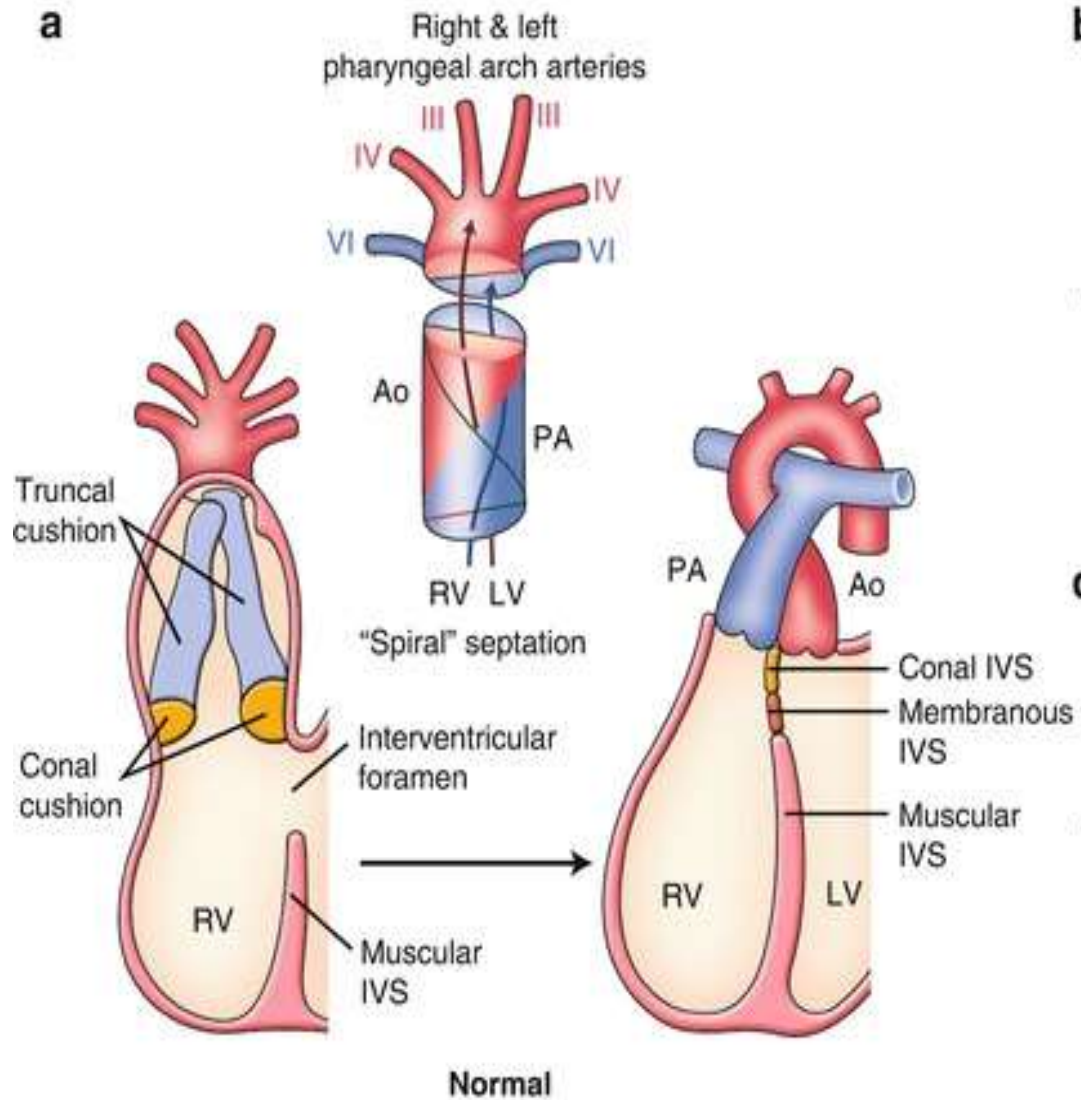


Atrioventricular septal defect



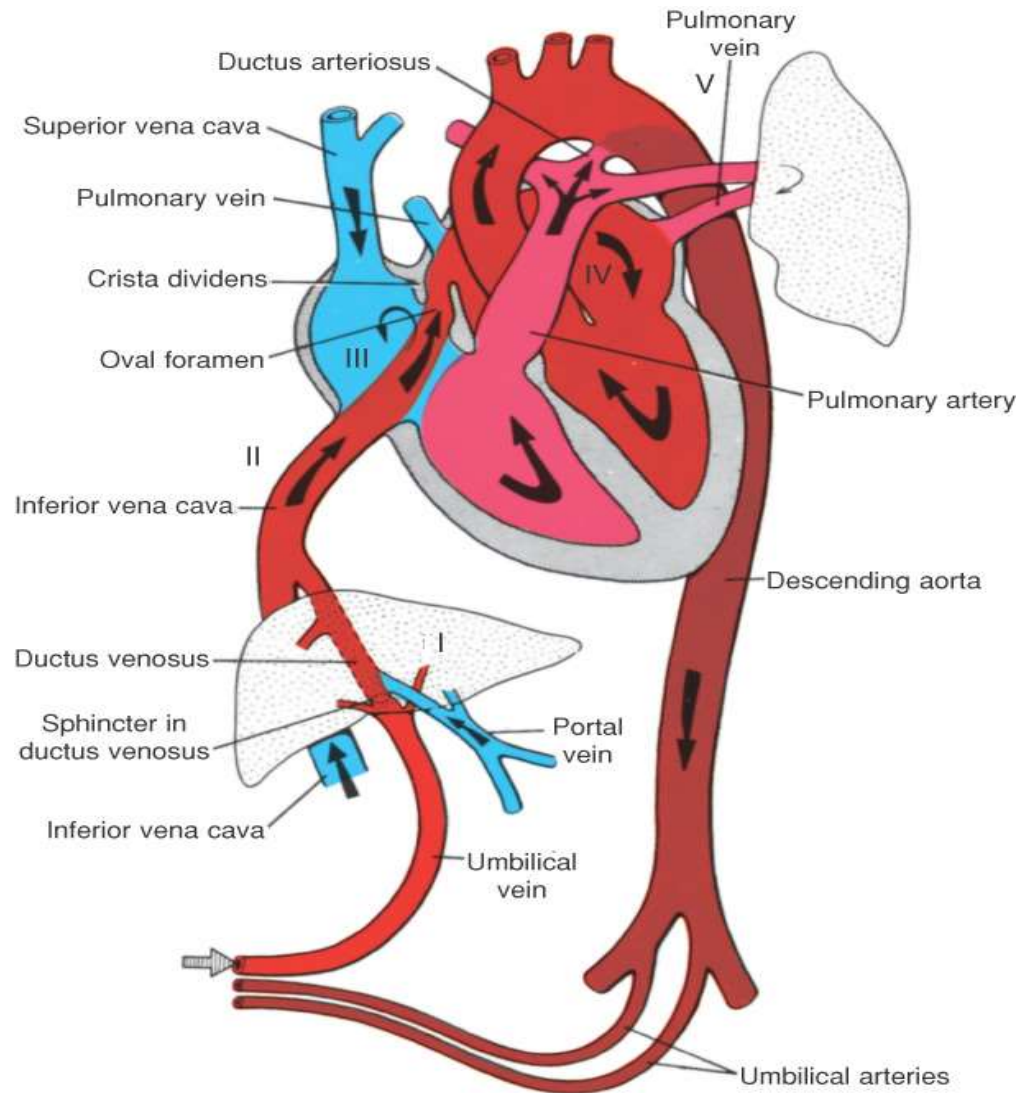
- Muskulär VSD
- Perimembranös VSD
- ASD sekundum

Septering av utflöde



- DORV
- Transposition
- Truncus
- Fallot

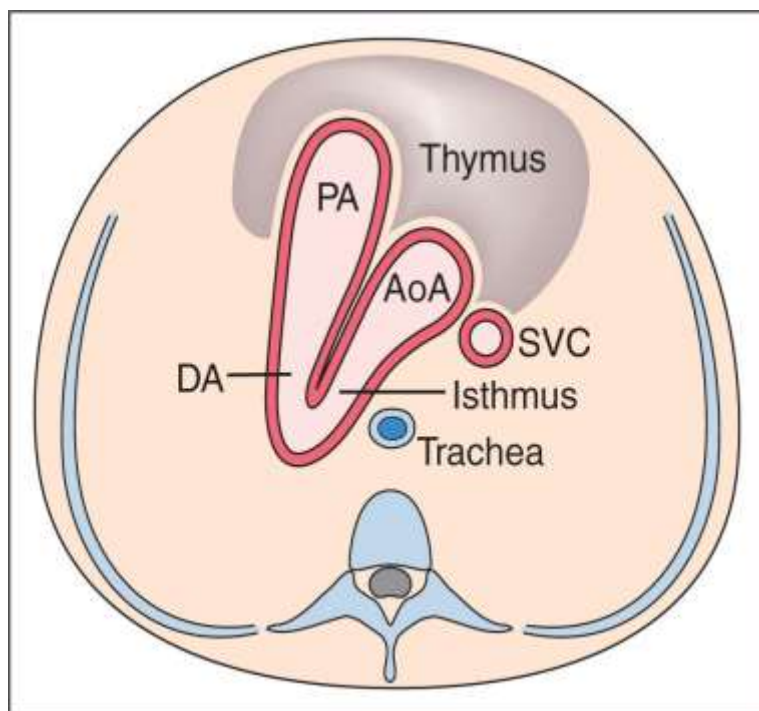
Fostercirkulation



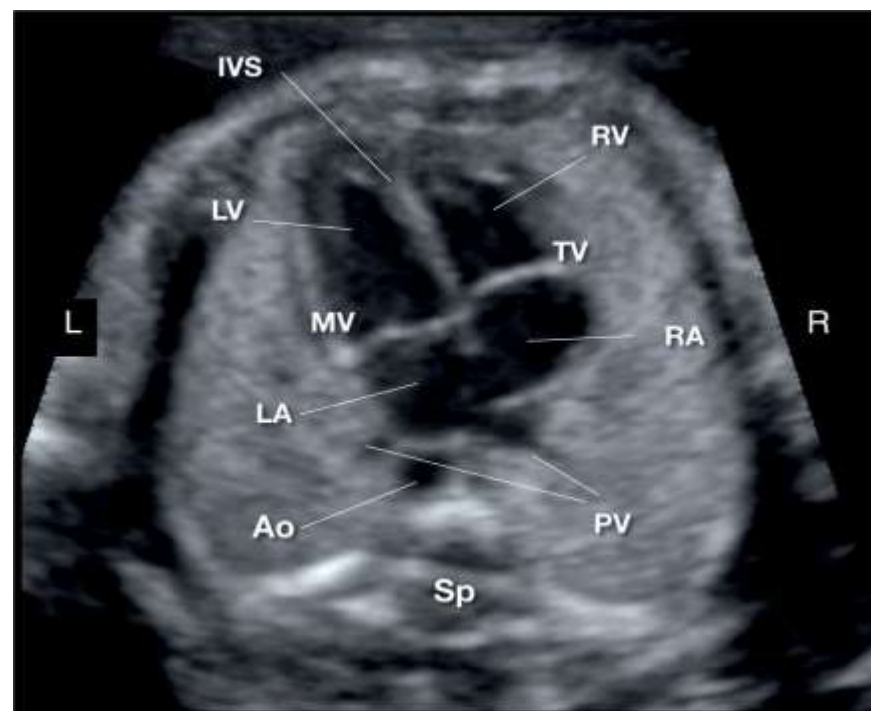
- Ductus Venosus
- Foramen Ovale
- Ductus Arteriosus

Foster-Ekokardiografi

Trekärlsbild



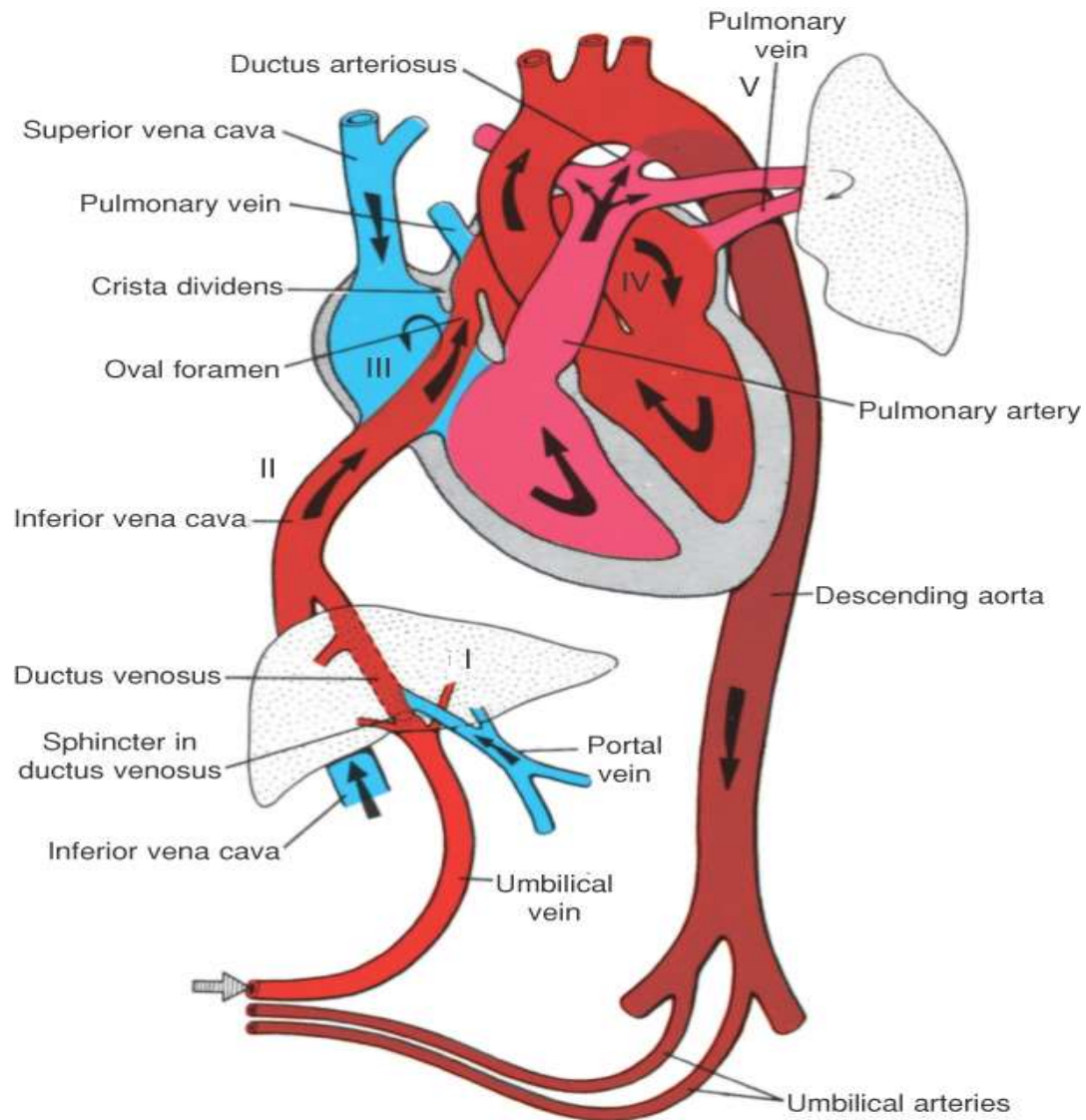
4-kammarbild



Foster-Eko

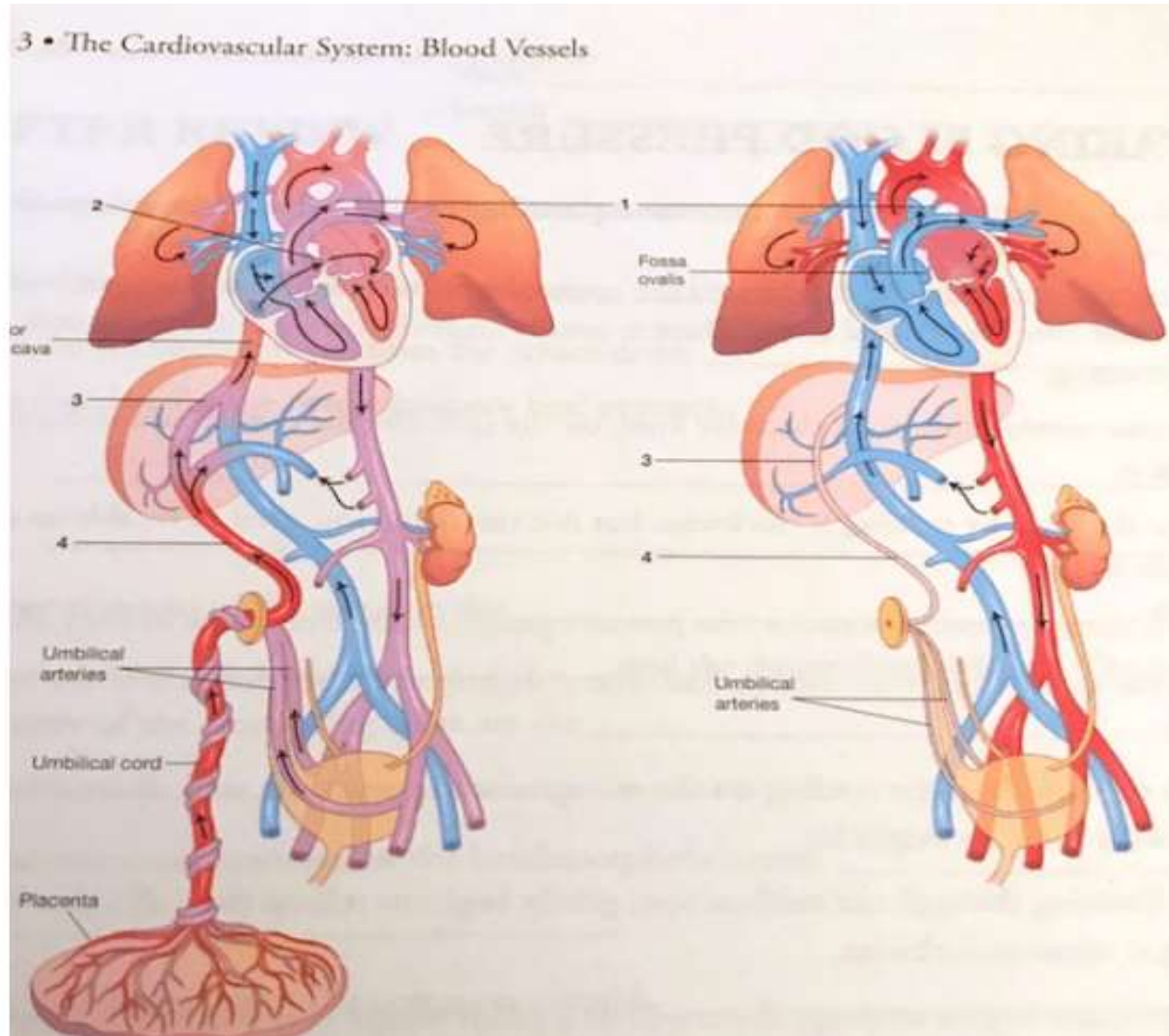
- Vad kan man se?
 - Transposition
 - Obalans i kammarstorlek
 - Storleksskillnad i kärl
 - Ev klaffanomalier
 - Lungvener
 - Trachea och esophagus
- Vad ser man inte?
 - PDA
 - VSD-flöde
 - ASD
 - Coarctation

Fostercirkulation



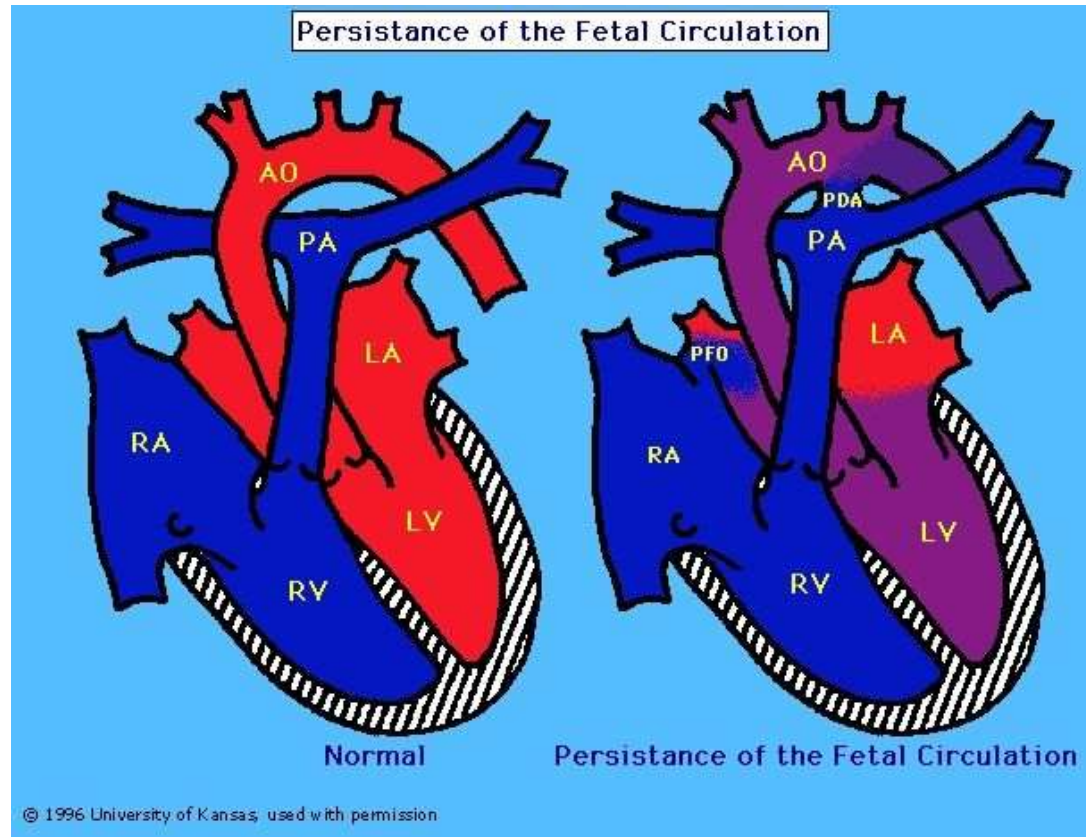
- Sfinktern i ductus venosus
- Valvula Eustachii
- Ductus Arteriosus

Vad händer när man föds?



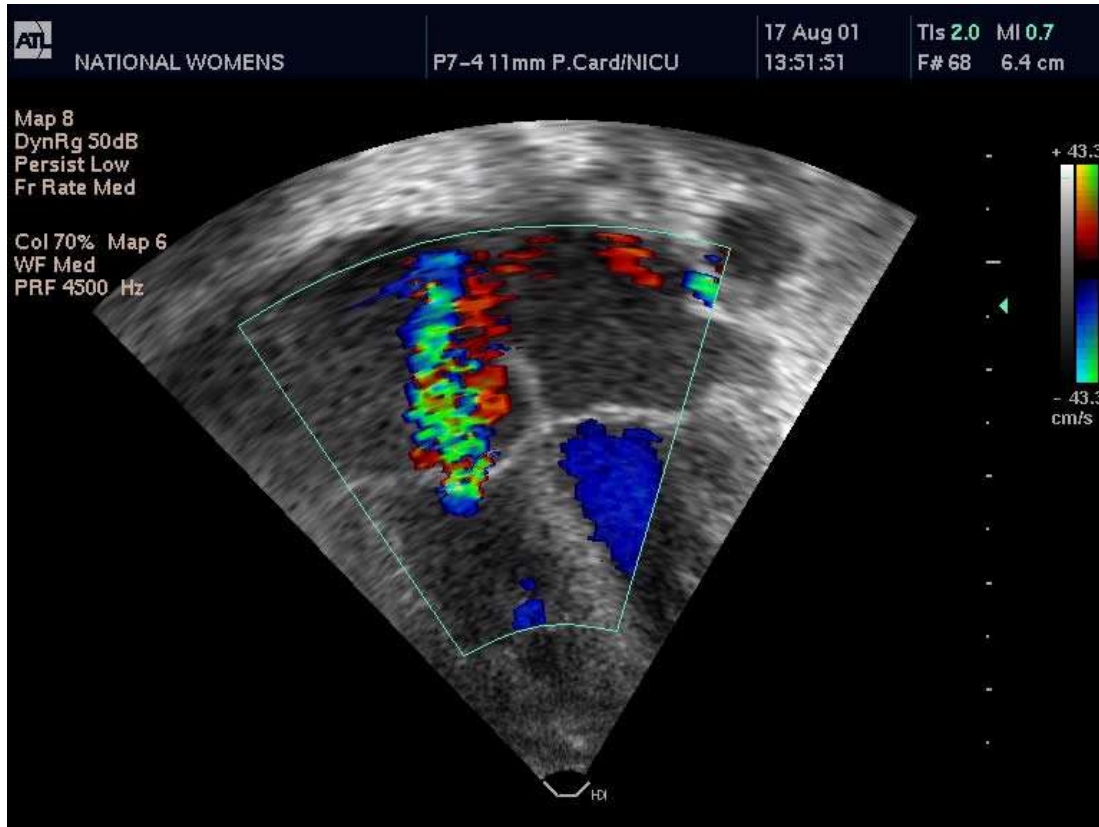
- Tryckförändring
- Lungkärlsresistansen sjunker
- Shuntarna vänder
- Saturationen stiger

PPHN



- Cyanos!
- Högre sat i armen än i benet
- Höger-vänstershunt över ductus
- Oftast vä-höshunt över PFO initialt
- Hastigheten i $TI > MI$
- Kammarseptum buktar åt vänster

PPHN - Riskfaktorer



- Asfyxi
- Mekoniumaspiration
- Hypotermi
- Hypoglykemi
- Hypovolemi
- Diabetes eller högt BMI hos modern
- LGA
- SSRI hos modern?

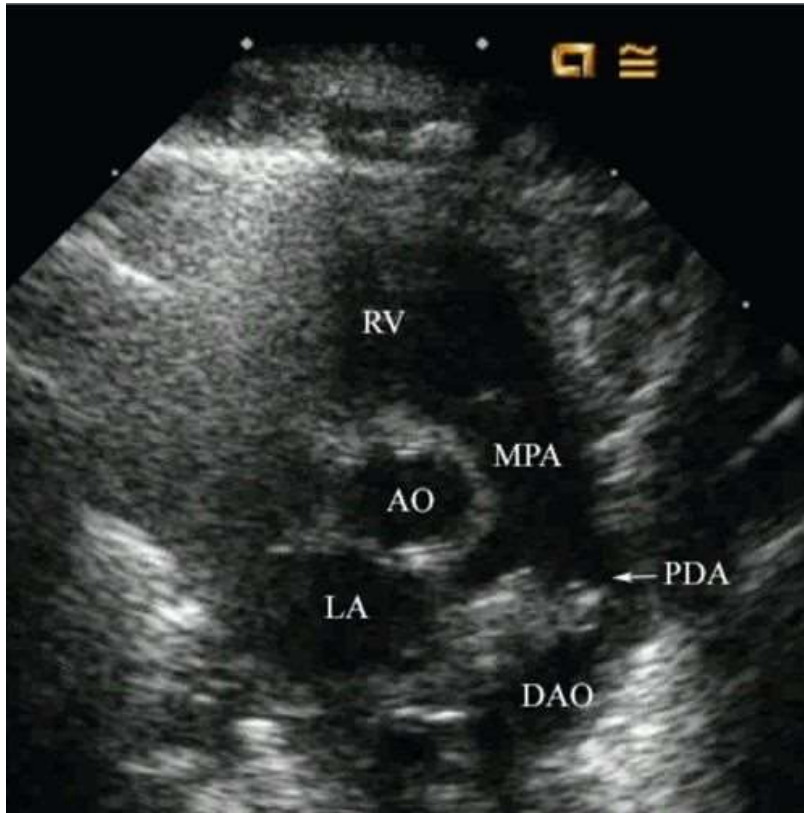
PPHN - behandling



[Det här fotot](#) av Okänd författare licensieras enligt [CC BY-ND](#)

- Lugn och ro
- Normotemp, Normoglykem
- Syrgas (Sat>95%)
- Ev sedering
- Volym/Inotropi
- Respirator
- Prostaglandin/Sildenafil
- NO

Ductus - diagnos



- Storlek
- LA/AoA
- "Stöldfenomen"
- Flödesprofil

- Saturationsförändringar
- Högt pulstryck
- Röntgenförändringar

Ductus - behandling



Figura 1 Fotografía del Amplatzer Duct Occluder II.

[Det här fotot](#) av Okänd författare licensieras enligt [CC BY-NC](#)

- Kontroversiellt!
- Kliniken viktigast!
- Ibuprofen/Indometacin/Paracetamol
- Kirurgi
- Device

Take Home

- Man kan se en hel del, men verkligen inte allt på foster-Eko!
- PPHN är viktigt och trixigt!
- PDA kan behandlas, men det är svårt att veta när man gör nytta.
Kliniken är viktigast!

Och hur var det nu igen?

- För lite blod till lungorna – cyanos
- För mycket blod till lungorna – övercirkulation
- Fel blod till lungorna – TGA
- För lite blod till kroppen – grå och dålig

• *TACK!*

